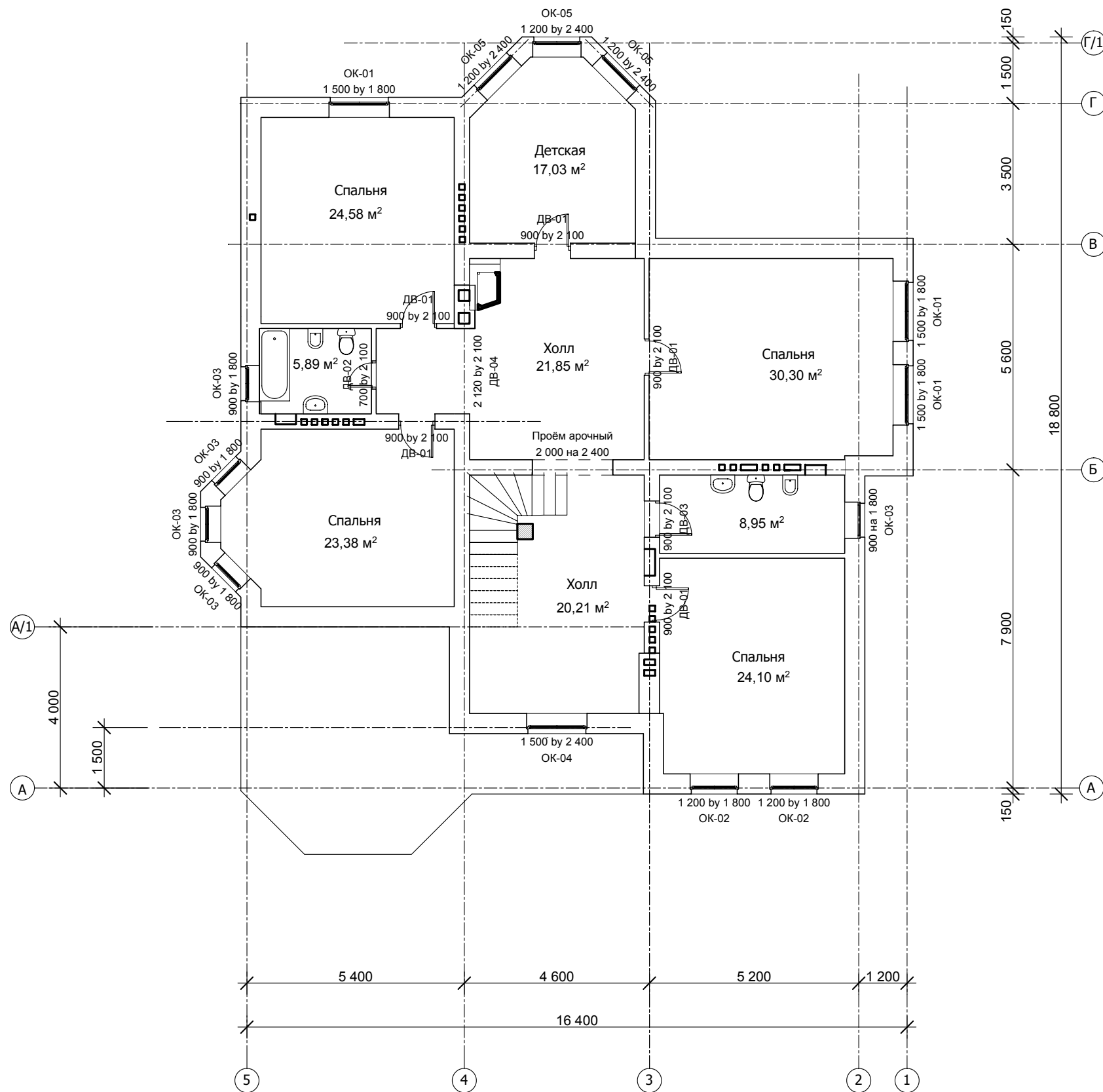


План 2 этажа



Спецификация окон и дверей

| Поз. | Обозначение | Наименование | Ед.изм. | Колич. | Примечание |
|-------|-------------|--------------|---------|--------|------------|
| Окна | | | | | |
| | ОК-01 | 1500x1800h | шт. | 3 | |
| | ОК-02 | 1200x1800h | шт. | 2 | |
| | ОК-03 | 900x1800h | шт. | 5 | |
| | ОК-04 | 1500x2400h | шт. | 1 | арочные |
| | ОК-05 | 1200x2400h | шт. | 3 | арочные |
| Двери | | | | | |
| | ДВ-01 | 900x2100h | шт. | 5 | |
| | ДВ-02 | 700x2100h | шт. | 1 | |
| | ДВ-03 | 900x2100h | шт. | 1 | с порогом |

- АС

Московская область, Одинцовский район,
дер. Солослово, участок №259

| Изм. | Кол.уч. | Лист | Недок. | Подп. | Дата |
|------|---------|------|--------|-------|------|
| | | | | | |
| | | | | | |
| | | | | | |
| | | | | | |

Двухэтажный жилой дом
с подвалом

| Стадия | Лист | Листов |
|--------|------|--------|
| РП | 6 | |

План 2 этажа

ООО "Альфа ХАУС"